

Part number:

HYDROMA

HYDRAULICKÉ SYSTÉMY

**HIDROMA
SISTEMS**

UKŁADY HYDRAULICZNE

HYDROMA

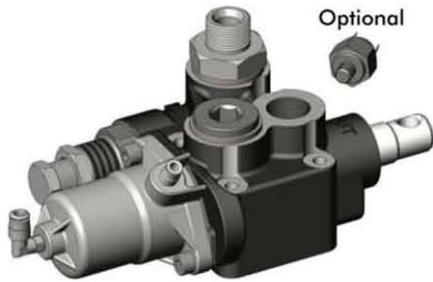
ГИДРАВЛИЧЕСКИЕ СИСТЕМЫ

**DEVIATORE OLEODINAMICO
PROPORZIONALE A COMANDO
PNEUMATICO**

**PNEUMATIC PROPORTIONAL
TIPPING VALVE**

CODICE FAMIGLIA 121-008
FAMILY CODE

**“MODULAR 150”
“PILOT”**



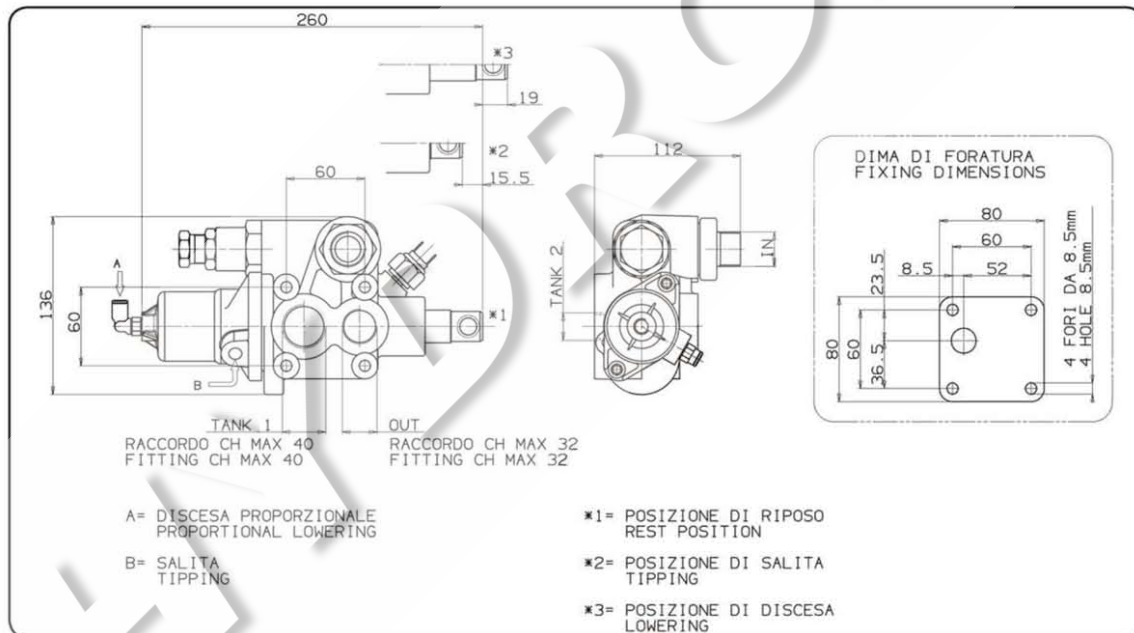
Optional

Valvola ad azionamento pneumatico per il comando di ribaltabili medio-pesanti, con schema idraulico a centro aperto in accordo alle direttive CE. Utilizzabile con il deviatore pneumatico tipo Kip-Air, per ottenere una modulazione continua della velocità di discesa.

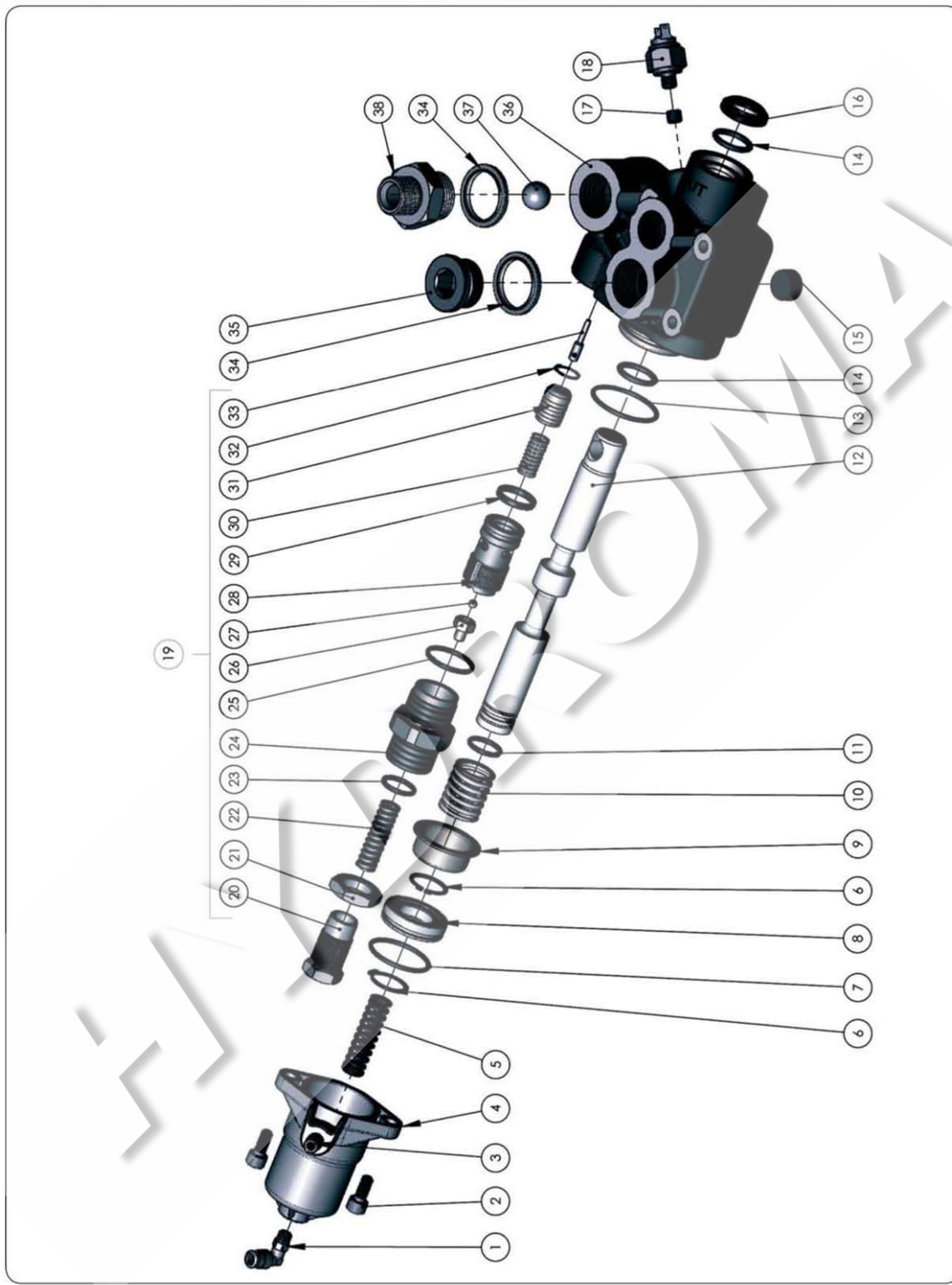
- Valvola di ritegno e valvola di massima pressione registrabile (tipo pilotato) incorporate.
- Corpo in ghisa sferoidale per sopportare pressioni fino a 400 bar
- Possibilità di montaggio a telaio oppure flangiata direttamente al serbatoio (DSP).
- Fine-corsa meccanico ad azionamento diretto.
- Predisposizione per segnalatore di pressione.
- Ingombri contenuti grazie alle uscite frontali.
- Garantito per lavorare con olio a temperature $-25 \div 80$ °C, campo di viscosità $12 \div 100$ cSt e grado di filtrazione $25 \mu\text{m}$.

Proportional pneumatic tipping valve to suit medium-heavy duty tipper trucks. Operated by proportional cab control. Open center hydraulic scheme according to CE standards.

- Built-in check and adjustable safety valves (Pilot type).
- Nodular cast-iron body for pressure up to 400 bar.
- Either Chassis or tank (DSP kit) mounting options.
- Mechanical Direct End-of-stroke.
- Ready for pressure signal switch mounting.
- Cathaphoresis coated body and nickel spool.
- Compact size thanks to front ports.
- Guaranteed for oil temperature range $-25 \div 80$ °C, viscosity range $12 \div 100$ cSt and oil filtering $25 \mu\text{m}$.



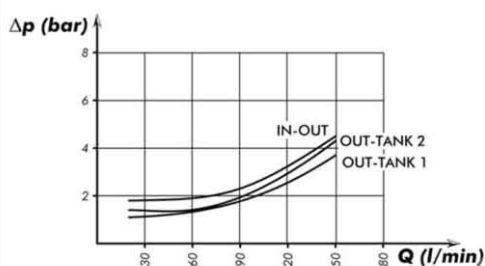
Tipo deviatore Tipping valve type	Codice ordinazione Order code	IN	TANK 1	TANK 2	OUT	Peso Weight
MODULAR 150 CE	121-008-00309	ISO 228 G 3/4	ISO 228 G 1	ISO 228 G 1/2	ISO 228 G 3/4	Kg 5,8



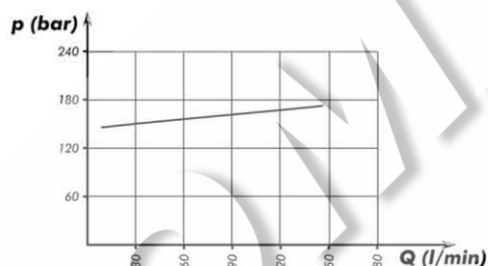
N°	Codice P. Number	Descrizione Description	Quantità Quantity
1	100-016-00125	Raccordo a 90° 1/8"	1
2	502-003-00539	Vite TCE M8x18	2
3	100-017-00151	Raccordo diritto	1
4	537-004-00259	Cilindro	1
5	512-005-00223	Molla ritorno salita	1
6	501-002-00229	Anello seeger	2
7	506-002-00309	Guarnizione OR (2,62 x 39,34)	1
8	532-003-00143	Pistone	1
9	534-001-00203	Anello guida molla	1
10	512-006-00348	Molla ritorno discesa	1
11	506-002-00158	Guarnizione OR (2,62 x 20,24)	1
12	536-003-00403	Cursore	1
13	506-002-00336	Guarnizione OR (2,62 x 44,12)	1
14	506-003-00059	Guarnizione OR (3,53 x 24,99)	2
15	504-010-00054	Grano conico 1/2"	1
16	506-000-01819	Guarnizione raschiatore poliuretano	1
17	504-010-00063	Grano conico 1/8"	1
18	122-009-00011	Idrostop (OPTIONAL)	1
19	121-090-20145	Valvola max cartridge pilotata	1
20	504-000-00350	Grano	1
21	505-000-00198	Dado	1
22	512-005-01268	Molla valvola max pilotata	1
23	506-002-00158	Guarnizione OR (2,62 x 20,24)	1
24	540-005-00331	Tappo chiusura valvola max pilotata	1
25	506-002-00247	Guarnizione OR (2,62 x 29,82)	1
26	542-001-00251	Pistone guida molla/sfera	1
27	510-009-00045	Sfera 7/32"	1
28	547-001-00206	Corpo guida	1
29	506-000-01220	Guarnizione speciale Ø 28	1
30	512-005-01133	Molla ritorno cursore	1
31	536-006-00455	Cursore	1
32	501-010-00087	Anello seeger	1
33	536-006-00428	Cursore calibrato pilotaggio	1
34	116-009-11002	Rondella acciaio-gomma	2
35	115-006-00153	Tappo	1
36	520-003-00353	Corpo	1
37	510-009-00214	Sfera 3/4"	1
38	540-007-00213	Tappo	1

Tipo deviatore Tipping valve type	Codice ordinazione Order code	Pressioni Pressure values		Portata Flow l/min
		Taratura standard Standard pressure setting bar	Taratura massima Max. pressure setting bar	
MODULAR 150 CE	121-008-00309	160	350	150

Perdite di carico deviatore
Tipping valve pressure drops



Curva caratteristica p-Q valvola di massima
p-Q operating curve for pressure relief valves

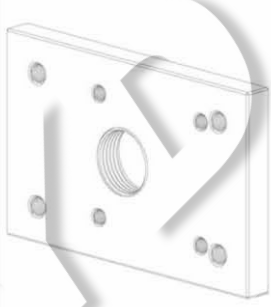


Rilievi eseguiti con olio ISO VG 46 a 50°
The graph refers to oil type ISO VG 46 a 50°

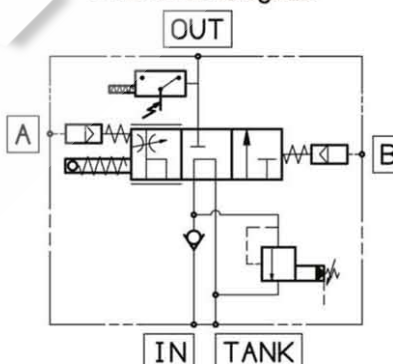
Piastra fissaggio
Mounting plate for tank
121-991-00112



Piastra fissaggio
Mounting plate for tank
121-991-00194



Schema di funzionamento
Functional diagram



Kit guarnizioni :
Seal kit:
121-900-01058

Kit fissaggio codice: 121-994-00404
Mounting kit p/n:



Q.tà Q.ty	Descrizione Description	
4	Vite TCE M8 L=70	Screw M8 TCE L=70
4	Rondelle piane per M8	Washer M8
4	Rondelle elastiche per M8	Spring washet M8
1	Guarnizione piana	Gasket